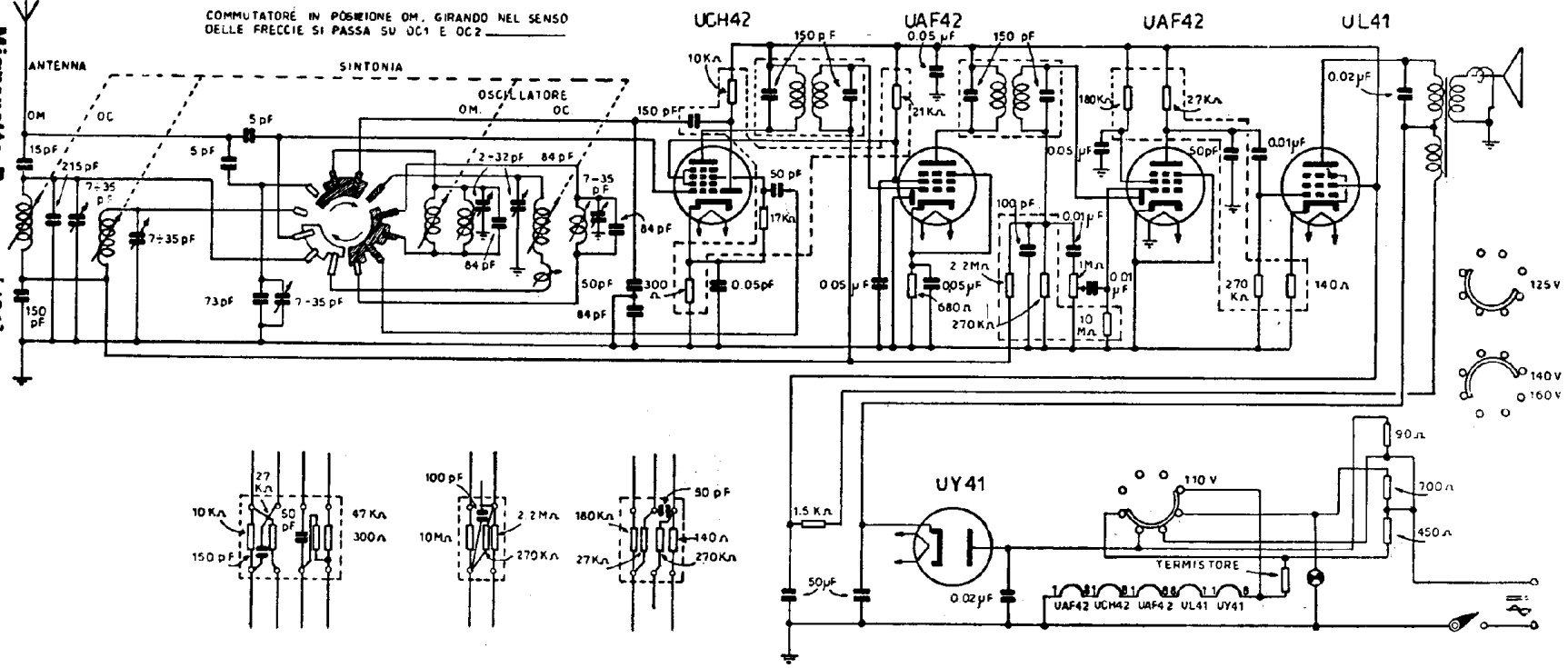


COMMUTATORE IN POSIZIONE OM. GIRANDO NEL SENSO DELLE FRECCIE SI PASSA SU OC1 E OC2



TELEFUNKEN - Mod. Mignonette B - Onde medie e due gamme onde corte. Media frequenza a 468 kc. Potenza d'uscita indistorta 2 watt.